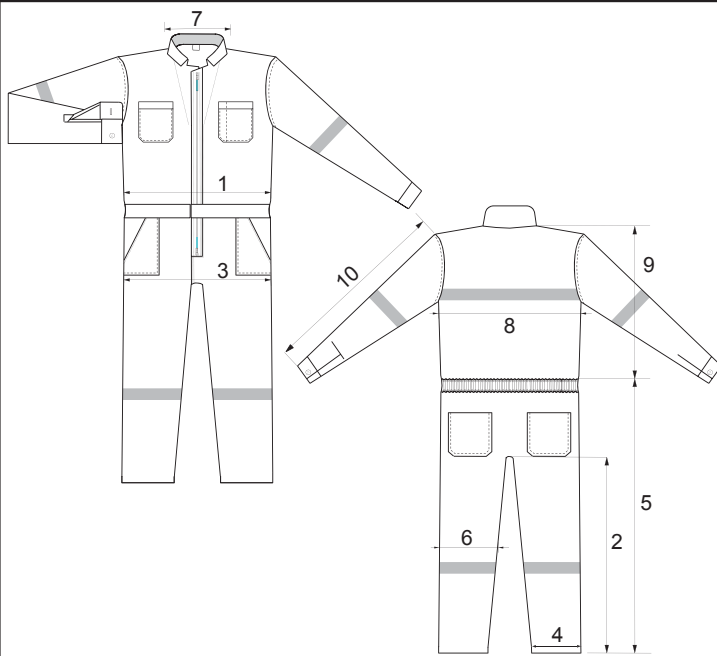




Nombre	Overol
Modelo	TX-GR 06R
Talla	CH, M, G, EG, 2EG
Descripción	Overol de algodón que cuenta con 4 bolsas al frente y 2 traseras en el pantalón, elástico en cintura para mejor ajuste con doble zipper frontal y botones de plástico. Cuenta con bandas reflejantes.
Empaque	20 piezas
Material	
Pieza completa	Tela 100% algodón
Tipo de prenda	Overol
Color	Naranja internacional
Visualmente	No presenta fallas visibles como: grietas, deshilados, torcidos, cortadura o fallas en el ensamble.



Numero	Size CH	Size M	Size G	Size EG	Size 2EG
1	106.7 cm	116.8 cm	127 cm	137.2 cm	145 cm
2	78.7 cm	78.7 cm	78.7 cm	78.7 cm	78.7 cm
3	132.1 cm	142.2 cm	152.4 cm	162.6 cm	172 cm
4	45.7 cm	48.3 cm	50.8 cm	54.6 cm	57.5 cm
5	107.9 cm	109.2 cm	110.5 cm	111.8 cm	112 cm
6	53.3 cm	53.3 cm	55.9 cm	64.1 cm	72 cm
7	45.7 cm	48.3 cm	50.8 cm	53.3 cm	55 cm
8	119.4 cm	124.5 cm	129.5 cm	139.7 cm	147.5 cm
9	52.7 cm	54.6 cm	56.5 cm	58.4 cm	60 cm
10	62.5 cm	62.5 cm	64.1 cm	65.7 cm	67 cm

Mantenimiento y cuidados

Todo equipo de seguridad deberá ser inspeccionado antes de utilizarse, para así descartar algún defecto de fabricación; se puede lavar con agua tibia y jabón suave.

Observación General

Ninguno de los materiales o procesos utilizados en la manufactura de éstos productos son conocidos como nocivos o dañinos para el usuario.

Aclaración

La información contenida intenta ser una guía y asistir al usuario en la correcta selección en el equipo de protección. Por lo tanto es responsabilidad del usuario y no del fabricante o distribuidor determinar si el equipo es apto para el trabajo a desarrollar. Para cualquier aclaración favor de comunicarse con nosotros a Espomega S. de R.L. de C.V. en Pablo A. González Garza #820 pte. Col. Chepevera, Monterrey N.L. México, C.P. 64030, Conmutador (81) 8040-7070, Monterrey 01-800-70-DERMA, México 01-800-01-DERMA. R.F.C. ESP0401151D0. Hecho en China.